



# Système d'analyse de sang epoc<sup>®</sup>

## Guide d'utilisation rapide

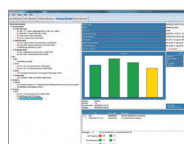
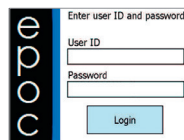
Aussi performant qu'un équipement de laboratoire, le système d'analyse de sang epoc<sup>®</sup> optimise les flux de travail et contribue à l'amélioration des soins en biologie délocalisée tout au long du parcours patient.

# Procédure de tests du système epoc®

## Guide d'utilisation rapide

Le système epoc® contribue à améliorer la prise en charge des patients en offrant un panel de tests varié et des résultats rapides en biologie délocalisée.

- 1 Scannez l'ID opérateur et saisissez le mot de passe
- 2 Insérez la carte-test dans le lecteur pour lancer l'étalonnage
- 3 Saisissez/scannez les données relatives au patient
- 4 Procédez au prélèvement sanguin (Sang total : artériel, veineux ou capillaire)
- 5 Déposez un échantillon de sang dans la carte-test
- 6 Consultez les résultats
- 7 Transmettez les résultats à l'imprimante et au SIL grâce aux solutions informatiques destinées à la biologie délocalisée.



epoc et toutes les marques associées sont des marques déposées de Siemens Healthcare SAS, ou de ses sociétés affiliées. Toutes les autres marques et marques commerciales appartiennent aux titulaires des droits de propriété afférents.

La disponibilité du produit peut varier d'un pays à l'autre et est soumise à diverses réglementations nationales susceptibles de subir des modifications. Pour toute information relative à la disponibilité du produit, veuillez contacter votre représentant local.

Ces instructions ne se substituent pas à la notice d'utilisation dont les termes prévalent. Veuillez lire attentivement le manuel d'utilisation de l'équipement et/ou des réactifs

Siemens Healthcare  
Siemens AG  
Healthcare Sector  
Henkestrasse 127  
91052 Erlangen  
Allemagne

Fabricant  
Epocal Inc.  
2060 Walkley Road  
Ottawa, ON K1G 3P5  
Canada

Contact Local  
Siemens Healthcare  
Diagnostics Inc.  
Point of Care Diagnostics  
2 Edgewater Drive  
Norwood, MA 02062-4637  
USA

Mandataire  
Emergo Europe  
Molenstraat 15, 2513  
BH La Haye,  
Pays-Bas

Siemens Healthcare SAS  
40 Avenue des Fruitières  
93200 Saint-Denis  
France